



ВИБІР СПІВВІДНОШЕННЯ ЕМУЛЬГАТОРІВ У СКЛАДІ РЕКТАЛЬНИХ СУПОЗИТОРІЇВ ДИФІЛЬНОГО ТИПУ

асп.Борко Є.А., к.фарм.н., доц. Ковалевська І.В., д.фарм. н., проф., Рубан О.А.



Актуальність роботи. Стабільність лікарської форми в процесі зберігання та використання – є одним з основним напрямків оптимізації технологічних процесів в фармацевтичній галузі. Для ректальних лікарських форм з дифільним середовищем даний фактор забезпечується правильним співвідношенням емульгаторів (катіонного, аніонного чи амфотерного типів). Тому раціональним є попередній вибір речовин-емульгаторів, селективність яких проводиться згідно показника гідрофільно-ліпофільного балансу (ГЛБ).

Мета роботи. Провести дослідження по вибору співвідношення емульгаторів у складі ректальних супозиторіїв дифільного типу методом лазерної дифракції.

Результати дослідження

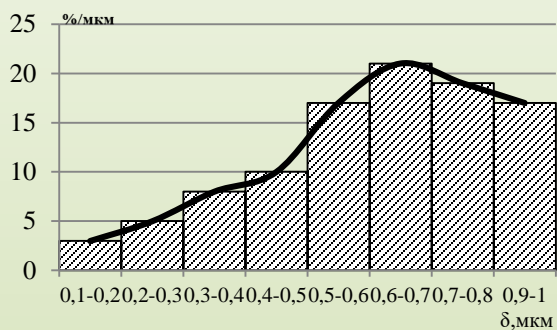


Рис.1. Диференціальна крива розподілу зразку із співвідношенням емульгаторів

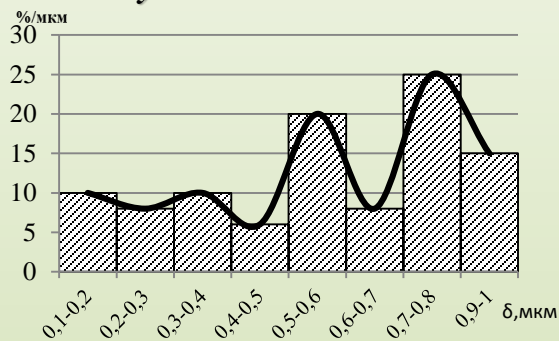


Рис.2. Диференціальна крива розподілу зразку із співвідношенням емульгаторів

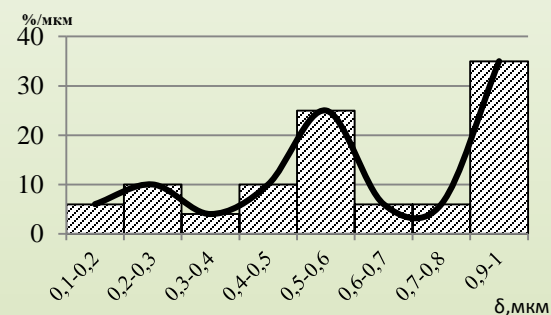


Рис.3. Диференціальна крива розподілу зразку із співвідношенням емульгаторів

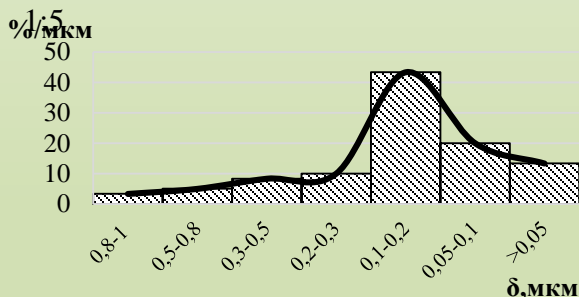


Рис.4. Диференціальна крива розподілу зразку із співвідношенням емульгаторів

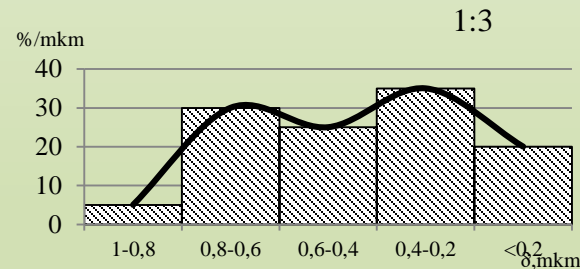


Рис.5. Диференціальна крива розподілу зразку із співвідношенням емульгаторів

Висновок. В результаті проведених досліджень була встановлена доцільність застосування Montanov L та сорбітану олеату у співвідношенні 1:5. Даний кількісний склад утворює найбільш стабільну дифільну систему і буде використаний при оптимізації технології створення ректальних супозиторіїв.